

LISTEN.
THINK.
SOLVE.SM



REPAIRPLUS™

VON ANDEREN HERGESTELLT. VON UNS REPARIERT.

VON ANDEREN HERGESTELLT.

VON UNS REPARIERT.

Der Ausfall Ihrer Automatisierungsgeräte muss nicht in einer Katastrophe enden. Der RepairPlus-Service von Rockwell Automation sorgt für die schnelle Reparatur von Geräten beliebiger Hersteller. Die dabei eingesetzten Ersatzteile erfüllen die ursprünglichen Spezifikationen des Herstellers oder übertreffen diese sogar. Daher können Sie nicht nur auf die Erfahrung und das Know-how von Rockwell Automation vertrauen, sondern erhalten auch ein nach höchsten Qualitätsstandards repariertes Gerät.

50 000 Produkte. Eine Quelle.

Unser RepairPlus-Service umfasst die folgenden Produkte von über 5000 Automatisierungsanbietern:

- Motoren
- Pumpen
- Mechanik-Services
- Steuerungselektronik
- CNC-Maschinen
- SPS
- Antriebsumrichter
- Getriebe
- Netzteile
- Servosysteme

Mit Rockwell Automation RepairPlus steht Ihnen ein Reparaturservice aus einer Hand für über 50 000 verschiedene Produkte zur Verfügung. Dies gewährleistet eine schnelle Reparatur Ihrer Anlagen unter Wahrung höchster Qualitätsstandards. Und da die Reparatur so schnell wie möglich erfolgt, werden Ihre Ausfallzeiten auf ein Minimum reduziert.

Um welches Gerät von welchem Hersteller es sich auch handelt – Rockwell Automation RepairPlus bietet Ihnen in jedem Fall erstklassigen Service, umfassendes Know-how und die weitreichende Erfahrung unserer hochqualifizierten Techniker.

REPARIERT, GETESTET, ZURÜCKGESANDT.

Im Rahmen des RepairPlus-Services von Rockwell Automation® werden Ihre Produkte nach einem strengen und sorgfältigen Verfahren repariert und an Sie zurückgesandt – und das so effizient und schnell wie möglich. Alle Reparaturen erfolgen in einer antistatischen Umgebung und nach ISO 9002 zertifizierten Verfahren, um die elektronische Integrität zu bewahren.



Ablauf des RepairPlus-Verfahrens

SCHRITT 1 Abholung des zu reparierenden Produkts von Ihrem Standort.

SCHRITT 2 Gründliche Reinigung des Produkts, um mögliche Verschmutzungen zu entfernen.

SCHRITT 3 Durchführung von Diagnosen zur Lokalisierung der defekten Komponenten (auch wenn das Problem bereits in einer frühen Phase erkannt werden sollte, wird dennoch das ganze Gerät überprüft).

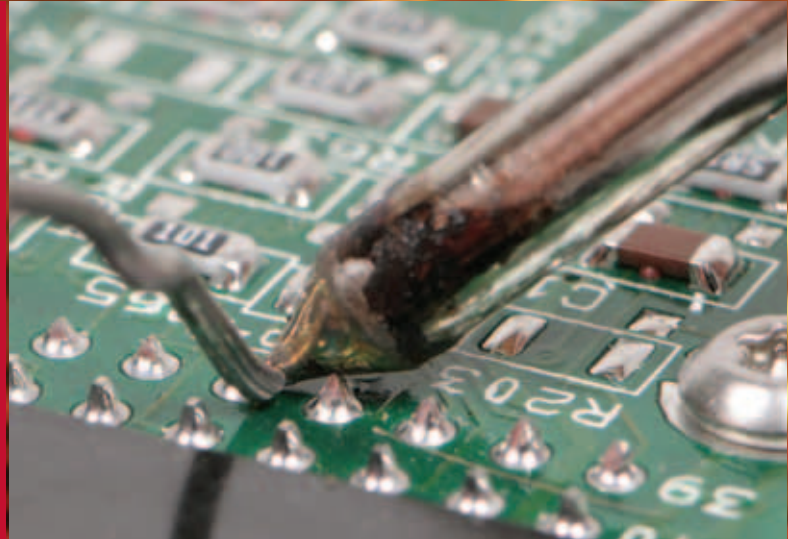
SCHRITT 4 Schaltkreisanalyse für alle elektronischen Produkte, um kritische Komponenten zu isolieren.

SCHRITT 5 Ersetzen defekter und kritischer Komponenten durch Teile, die den ursprünglichen Herstellerspezifikationen entsprechen oder diese sogar übertreffen. Geräte mit werksintern nicht behebbaren Defekten, leiten wir an unsere strategischen Partner weiter, die unsere Qualitätsstandards erfüllen und umfangreiche Funktionstests bieten.

SCHRITT 6 Verifizierung der Qualität der Leiterplatten mithilfe modernster automatisierter Testanlagen.

SCHRITT 7 Codierung und Kennzeichnung von Leiterplatten.

SCHRITT 8 Verpackung und Versand der reparierten Geräte zusammen mit einem ausführlichen Fehlerbericht. Reparierte Geräte erhalten eine **VOLLSTÄNDIGE, 12-monatige Gewährleistung, die das gesamte Gerät umfasst (nicht nur die reparierten Komponenten).**



Helfen Sie uns, Ihnen zu helfen

RepairPlus bietet schnelle, qualitativ hochwertige Reparaturen für Ihre Automatisierungsgeräte. Sie können uns dabei unterstützen, den Servicefall noch schneller und effizienter abzuwickeln, indem Sie bei der Anforderung eines Reparaturservices die folgenden Informationen bereithalten:

- Hersteller
- Beschreibung des Geräts
- Modellnummer
- Fehlerbeschreibung
- Elektromotoren
 - Größe (kW), Drehzahl (U/Min) oder Anzahl der Pole, Montagety (Fuß, Flansch – C- oder D-Fläche – Fuß und Flansch), einphasig oder dreiphasig, Stern-, Delta- oder andere Verbindung, Ex-Motor (falls ja, welche Klasse?)
- Getriebe
 - Typ, Übersetzung
- Antriebsumrichter
 - Größe (kW), ein- oder dreiphasig
- Servomotoren
 - mit oder ohne Bürste, Größe (Nm), Typ des Feedbacksensors (Encoder, Resolver, Tacho, Kommutierungssensor)
- Pumpen
 - Typ (mehrstufige, Zentrifugal-, Vakuum-, Tauchpumpe usw.), was wird gepumpt, ist eine COSHH-Bescheinigung (Vorschriften zur Kontrolle von gesundheitsgefährlichen Stoffen) erforderlich, Temperatur der zu pumpenden Substanz, spezielle Dichtungsanforderungen

Anfordern einer RepairPlus-Reparatur

Wenden Sie sich einfach an die für Sie zuständige Vertretung von Rockwell Automation und halten Sie die oben angeführten Informationen bereit. Den Rest übernehmen wir für Sie.

Dies ist die einfachste und schnellste Möglichkeit, Ihre Automatisierungsanlagen gemäß den Qualitäts- und Zuverlässigkeitsrichtlinien von Rockwell Automation wieder instandzusetzen – auch wenn Rockwell Automation nicht der Hersteller des Geräts ist.

Für weitere Informationen wenden Sie sich bitte an unsere Service-Abteilung:
Deutschland: +49 (0)2104-960 611
Österreich: +43 (0)732-38909 62
Schweiz: +41 (0)62-889 7804



BEISPIELE FÜR FREMDHERSTELLER, DEREN GERÄTE IN REPAIRPLUS EINGESCHLOSSEN SIND:

Motoren

ABB
Brook
Demag
GEC
Leroy Somer
Parkinson
Siemens
WEG

CNC-Maschinen

CBM Bus. Machine
Cincinnati Milacron
Fanuc
General Electric
Kawasaki
OSAI AB

Getriebe

Bauer
Bonfiglioli
David Brown Radicon
Demag
Flender
Renold
SEW

Pumpen

ABS
Flygt
Franklin
Grundfos
Ingersoll Dresser
Mono
Sykes

Netzteile

Advanced
Baker
Coutant Lambda

SPS

Cegelec
GEC
ISSC-IPC
Mitsubishi
Modicon
Omron
Siemens
Square D
Telemecanique
Texas
Toshiba

Steuerungselektronik

Cloos
Cosmo
Erwin Sick
Eurotherm
Ferranti
Honeywell
Kent
LJU
Pressline (BICC)
Satchwell
Stagman
Vickers
West

Servosysteme

ABB
Control Techniques
Mitsubishi
Omron
Siemens
Yaskawa

Antriebsumrichter

ABB
Bosch
Control Techniques
Danfoss
IMO
Indramat
Klockner Moeller
Lenze
Reliance
SEW
Siemens
Stephan
Toshiba

**Für weitere Informationen
wenden Sie sich bitte an**

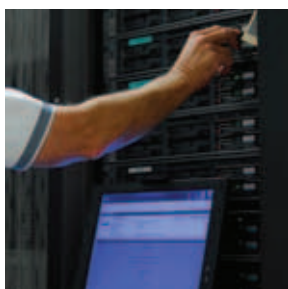
unsere Service-Abteilung:

Deutschland: +49 (0)2104-960 611

Österreich: +43 (0)732-38909 62

Schweiz: +41 (0)62-889 7804

und viele, viele mehr...



RepairPlus ist eine Marke von Rockwell Automation, Inc.

www.rockwellautomation.com

Hauptverwaltung für Antriebs-, Steuerungs- und Informationslösungen

Amerika: Rockwell Automation, 1201 South Second Street, Milwaukee, WI 53204 USA, Tel: +1 414 382 2000, Fax: +1 414 382 4444

Europa/Naher Osten/Afrika: Rockwell Automation, Vorstlaan/Boulevard du Souverain 36, 1170 Brüssel, Belgien, Tel: +32 2 663 0600, Fax: +32 2 663 0640

Asien/Australien/Pazifikraum: Rockwell Automation, Level 14, Core F, Cyberport 3, 100 Cyberport Road, Hong Kong, China, Tel: +852 2887 4788, Fax: +852 2508 1846

Deutschland: Düsseldorf Straße 15, D-42781 Haan, Tel.: +49 (0)2104 960 0, Fax: +49 (0)2104 960 121

Schweiz: Buchserstrasse 7, CH-5001 Aarau, Tel.: +41(62) 889 77 77, Fax: +41(62) 889 77 11

Österreich: Kotzinastraße 9, A-4030 Linz, Tel.: +43 (0)732 38 909 0, Fax: +43 (0)732 38 909 61